

ほうとくエネルギー 市民ソーラー 第2期 寄付募集



みんなで！つくる、わけあう、賢くつかう。

地産地消エネルギーへのご寄付が、豊かな未来を実現します。

ほうとくエネルギーでは、この度、第2期ソーラー発電所(750kw)の工事に着手いたしました。

私たちは、山、海、森、小田原の環境資源を利用し、温室効果ガスであるCO2を発生させない安心安全なエネルギーを創り出すことができます。エネルギーのために海外に流出していた私たちのお金を地域で循環させ、その収益を街に、市民に。地産地消のエネルギーを活用した豊かな未来を、私たちといっしょに実現していきましょう。

あなたのご寄付

750kw
ソーラー発電所
を建設

あなたに
返礼品を
贈ります

売電益で
地域に直接支援を
行います

一口2万円(上限5口)
目標額1,000万円

寄付金は、第2期ソーラー発電所の建設に活用されます。事業の収益から寄付者へ3年後に、返礼品として地元産品をお届けします。

2016年11月1日より
募集開始

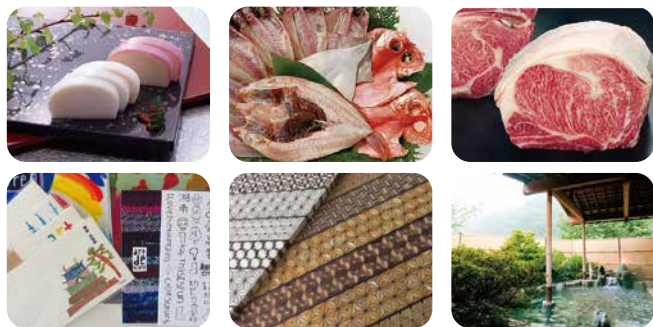
目標額に達し次第
募集を終了いたします



ご寄付いただいたみなさまにお届けします！

選べる / 返礼ギフト

小田原・箱根の幸豊かな地元産品をお届けいたします。
ご寄付に応じて、カタログからお好きなものをお選びいただけます。



写真はイメージです。カタログは2019年よりお届けいたします。

ご寄付特典

ご寄付いただいた全ての方への特典です



小田原エネルギー最前線ツアー

実施時期：2017年秋頃(現地までの交通費等、一部実費となります)
第1期メガソーラーや水力発電所の遺構、最新の省エネ施設を見学する
ツアーを実施いたします。

詳細は後日ホームページにて発表いたします。お楽しみにお待ちください。

ご寄付者銘板の設置

第2期ソーラー発電所に、お名前を刻んだ銘板を設置いたします。

【FAX 送信先】 0465-23-0099

ほうとくエネルギー株式会社 宛

ほうとくエネルギー市民ソーラー第2期 寄付 申込書

私は以下の通り、ほうとくエネルギー市民ソーラーへの寄付を申し込みます。

| | | | |
|------------------|--------------|----------------------------------|--------|
| | | 記入年月日 平成 年 月 日 | |
| ご寄付者さま情報 | | | |
| フリガナ | | | |
| お名前 | | | |
| ご住所 | □□□-□□□□ | | |
| お電話番号 | 日中のご連絡先 (必須) | | |
| メールアドレス | | | |
| ご寄付口数 (一口2万円) | □□ □ | 合計 | □□□□ □ |

もれなくご記入ください。

- ご記入いただいた情報は「返礼品」の送付の他は、当プロジェクトに関するお知らせをお送りする場合のみに使用いたします。
- この契約はファンド（出資契約）に関するものではありません。順調に発電した場合に、寄付額に応じて地域産品のお礼をお送りするものです。
- この申込用紙を郵送または FAX で弊社にお送り頂くか、弊社ホームページの申込フォームからエントリーをお願いいたします。お申し込みを確認でき次第、お振り込みについてのご案内をお送りいたします。弊社指定の銀行口座に寄付金額をお振込みいただいた時点で、申込み完了となります。
- 申込み後は、原則としてキャンセルには応じられませんが、寄付金をお振込み後7日以内にキャンセルの申し出いただいた場合に限り、返金させていただきます。その場合、返金手数料はご寄付者さまの負担とさせていただきます。
- 反社会的勢力の方からの申込みと判明した場合は、その時点で申込者へ確認することなく、申込みをなかったものとみなします。

【お問い合わせ】 ほうとくエネルギー株式会社

〒250-0004 神奈川県小田原市浜町 1-1-46 TEL：0465-23-0077 FAX：0465-23-0099

<https://www.houtoku-energy.com>